



WEBRAX[®]

Die starke Marke
für Schleifvlieswerkzeuge



for an
excellent finish

INHALT

Viele gute Gründe für webrax®-Produkte	Seite 3
Für jede Anwendung das passende webrax®-Produkt.....	Seite 4
webrax®-Produktfamilien & Lieferformen	Seite 5
Surface-Conditioning-& Finishing-Bänder.....	Seite 6
Gut zu wissen: Weitere Informationen über webrax®-Bänder	Seite 12
webrax®-Surface-Conditioning-Scheiben	Seite 14
webrax®-Finishing-Scheiben	Seite 16
webrax®-Grobreinigungs-Scheiben.....	Seite 17
webrax® Gewickelte Kompaktscheiben	Seite 18
webrax® Verpresste Kompaktscheiben	Seite 19
webrax®-Lamellenbürsten	Seite 20
webrax®-Handpads und -Rollen.....	Seite 22
webrax®-Konverterware.....	Seite 25
Gut zu wissen: Weitere Informationen zu webrax®-Schleifwerkzeugen.....	Seite 26
Bestellen: Der schnellste Weg zu Ihren webrax®-Produkten	Seite 30
Hermes Schleifmittel - mehr als Schleifwerkzeuge!.....	Seite 32

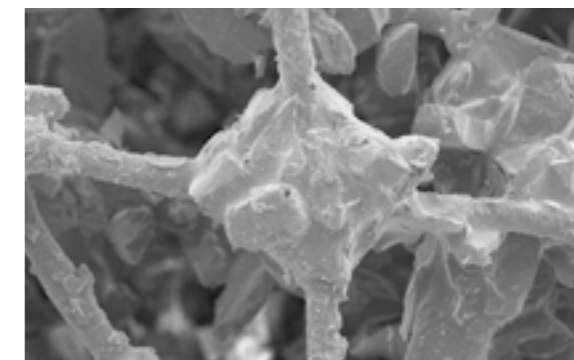
VIELE GUTE GRÜNDE FÜR WEBRAX®-PRODUKTE

Hermes entwickelt und produziert seit Jahrzehnten in Deutschland Schleifvlieswerkzeuge der Marke **webrax®**.

Mit unserer langjährigen Erfahrung, großen Expertise und dem leistungsstarken Produktportfolio sind wir Ihr bester Partner, wenn es um die Auswahl qualitativ hochwertiger, langlebiger Vliesschleifmittel geht.

Wieso überhaupt Schleifvlies?

Schleifwerkzeuge aus Vliesmaterialien nehmen eine Sonderstellung im Schleifmittelmarkt ein. Mit ihren unigen Produkteigenschaften ermöglichen sie eine spezielle Oberflächenbearbeitung und damit ganz besondere Finish-Ergebnisse, die Schleifmittel auf Unterlagen wie Papier oder Gewebe nicht erzielen können.



Für webrax®-Schleifvlieswerkzeuge wird ein speziell entwickeltes Faservlies mit Kunstharz und Schleifkörnern beschichtet. Dadurch werden Körner und Vlies fest miteinander verbunden und die Schleifkörner im Material verankert. Die so entstehende offene, dreidimensionale und sehr flexible Produktstruktur punktet mit zahlreichen Eigenschaften und Vorteilen.

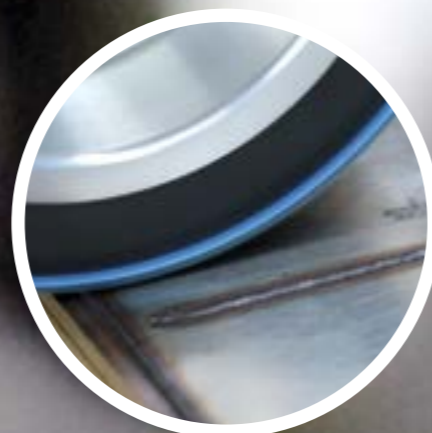
Eigenschaften und Vorteile webrax®-Produkten

- * Erzeugung perfekter Finish-Qualitäten und definierter Oberflächen-Ergebnisse wie zum Beispiel spezieller Dekore
- * Schonende, nicht zu aggressive Bearbeitung, vor allem von empfindlichen Oberflächen
- * Hohe Flexibilität und maximale Anpassungsfähigkeit an Formen und Konturen
- * Gleichmäßige, reproduzierbare Schleifergebnisse
- * Hohe Langlebigkeit, Stabilität, Belastbarkeit und Unempfindlichkeit
- * Vielfältige Einsatzmöglichkeiten: trocken und nass, von Hand oder maschinell, auf zahlreichen Werkstoffen und Werkstücken

FÜR JEDE ANWENDUNG DAS PASSENDE WEBRAX®-PRODUKT

webrax®-Vlieswerkzeuge erzielen effizient und verlässlich erstklassige Ergebnisse bei der Vorbereitung, Verotelung und dem Finish von Metall- und anderen Oberflächen – so wie Sie sie brauchen:

- Entfernen von Anlauffarben, Rost, Lack, Zunder
- Ausgleichen von Kratzern und Fehlern
- Entgraten und Abrunden von scharfen Kanten
- Entfernen von Schweißnahtverfärbungen
- Aufrauen von Oberflächen
- Erzeugung von individuellen Oberflächenfinishes entsprechend Ihrer Anforderungen: feinstrukturiert, seidenmatt, glänzend



WEBRAX® PRODUKTFAMILIEN & LIEFERFORMEN

Hier finden Sie das für Ihren Prozess und Ihre Anforderung passende Werkzeug:

Produktfamilie	Lieferform	Seitenzahl	Schleifmaschinen	webrax®-Produkte
SURFACE-CONDITIONING- & FINISHING-BÄNDER	Schmalbänder	06	Roboteranlage, Schleifbock, Rundschleifmaschine	AN 701 50, AN 701 flex, AN 702, MSG, MAG
	Feilenbänder	08		AN 701 flex, AN 702
	Langbänder	09		MSG, MAG
	Breitbänder	10		AN 702, AN 701 50, MSG, MAG, PN 721
SURFACE-CONDITIONING-SCHEIBEN	mit Spezial-Klett-Stützteller	14		AN 701 50, AN 702
	mit Fastlock-System	15		AN 701 50
	auf Fiberunterlage	15		AN 703 50
FINISHING-SCHEIBEN	Scheiben veloursbeschichtet	16		OA 708 VEL, OA 710 VEL, OA 713 VEL, OS 709 VEL
GROB-REINIGUNGS-SCHEIBEN	mit Glasfaserteller	17		MULTICLEAN
	mit Mittelloch	17		
	mit Fastlock-System	17		
GEWICKELTE KOMPAKT-SCHEIBEN CW	mit Kern	18	Roboteranlage, Schleifbock	CW, CW Foam
VERPRESSTE KOMPAKT-SCHEIBEN UW	mit Schaft	19		UW Foam
	mit Mittelloch	19		UW, UW Foam
	mit Fastlock-System	19		UW
	mit Glasfaserteller (Typ 27)	19		
LAMELLENBÜRSTEN	mit Kern	20	Roboteranlage, Schleifbock, Rund- & Breitband-Schleifmaschine	OA 710 LMO/LMI, OA 713 LMO/LMI, OS 715 LMO/LMI, OA 710/RB 346 23 MX
HANDPADS & ROLLEN	Handpads & Rollen	22		OA 708, OA 708 flex, OA 710, OA 713, OS 709, OS 709 flex, OS 715, GP 70602 olive, GP 70600 weiß
KONVERTER-WARE	Rollen	25		OA 708, OA 710, OA 713, OS 709, OS 715, OS 716, AN 702, AN 701 50



WEBRAX® SURFACE- CONDITIONING- & FINISHING BÄNDER

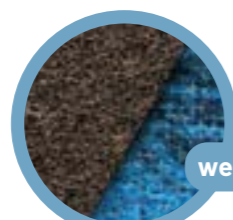
Schmalbänder

für den Einsatz auf Roboteranlagen, Rund- und Flachscheif-
maschinen sowie Schleifböcken



webrax®-AN 70150

Stifes, robustes, aggressives Surface-Conditioning-Band mit Gewebeerstärkung			
Prozess-Schritt	<ul style="list-style-type: none"> • Reinigen, Entrosten, Oberflächenvorbereitung • Leichtes Entgraten • Erzeugung von mattiertem Finish 		
Werkstoffeignung	• Edelstahl	• Stahl	
Schleifkorn	Korund (+ 80 bis + 280), Siliciumcarbid (+ 800)		
Körnungsbereich	+ 80 (CRS) + 100 (MED)	+ 180 (FIN) + 280 (VFN)	+ 800 (UFN)



webrax®-AN 701 flex

Flexibles, anpassungsfähiges Surface-Conditioning-Band mit Gewebeerstärkung			
Prozess-Schritt	<ul style="list-style-type: none"> • Reinigen, Entrosten, Oberflächenvorbereitung • Leichtes Entgraten • Erzeugung von mattiertem Finish 		
Werkstoffeignung	• Edelstahl	• Stahl	
Schleifkorn	Korund		
Körnungsbereich	+ 80 (CRS) + 100 (MED)	+ 180 (FIN) + 280 (VFN)	



webrax®-AN 702

Mittelflexibles, robustes Surface-Conditioning-Band mit offener Vliesstruktur und Gewebeerstärkung			
Prozess-Schritt	<ul style="list-style-type: none"> • Reinigen, Entrosten, Oberflächenvorbereitung • Leichtes Entgraten • Erzeugung von mattiertem Finish 		
Werkstoffeignung	• Aluminium • Messing	• Bronze • Stahl	• Edelstahl
Schleifkorn	Korund		
Körnungsbereich	+ 80 (CRS) + 100 (MED)	+ 180 (FIN) + 280 (VFN)	+ 320 (VFN) + 400 (SFN)



webrax®-MSG

Sehr weiches, elastisches Finishing-Band zur Erzeugung brillant glänzender Oberflächen auf Gewebe kaschiert			
Prozess-Schritt	Erzeugung von satiniertem / gebürstetem Finish		
Werkstoffeignung	<ul style="list-style-type: none"> • Aluminium • Edelstahl • NE-Metalle 		
Schleifkorn	Siliciumcarbid		
Körnungsbereich	+ 80 (CRS) + 150 (FIN)	+ 180 (FIN) + 280 (VFN)	+ 400 (SFN) + 500 (SFN)



webrax®-MAG

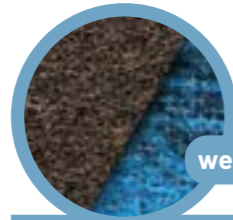
Sehr weiches, elastisches Finishing-Band zur Erzeugung seidenmatter Oberflächen auf Gewebe kaschiert			
Prozess-Schritt	Erzeugung von satiniertem / gebürstetem Finish		
Werkstoffeignung	<ul style="list-style-type: none"> • Aluminium • Edelstahl • NE-Metalle 		
Schleifkorn	Korund		
Körnungsbereich	+ 80 (CRS) + 120 (MED)		



WEBRAX® SURFACE- CONDITIONING- & FINISHING BÄNDER

Feilenbänder

für den Einsatz auf Bandfeilen



webrax®-AN 701 flex

Flexibles, anpassungsfähiges Surface-Conditioning-Band mit Gewebeerstärkung			
Prozess-Schritt	<ul style="list-style-type: none"> • Reinigen, Entrosten, Oberflächenvorbereitung • Leichtes Entgraten • Erzeugung von mattiertem Finish 		
Werkstoffeignung	<ul style="list-style-type: none"> • Edelstahl • Stahl 		
Schleifkorn	Korund		
Körnungsbereich	+ 80 (CRS) + 100 (MED)	+ 180 (FIN) + 280 (VFN)	



webrax®-AN 702

Mittelflexibles, robustes Surface-Conditioning-Band mit offener Vliesstruktur und Gewebeerstärkung			
Prozess-Schritt	<ul style="list-style-type: none"> • Reinigen, Entrosten, Oberflächenvorbereitung • Leichtes Entgraten • Erzeugung von mattiertem Finish 		
Werkstoffeignung	<ul style="list-style-type: none"> • Aluminium • Messing 	<ul style="list-style-type: none"> • Bronze • Stahl 	<ul style="list-style-type: none"> • Edelstahl
Schleifkorn	Korund		
Körnungsbereich	+ 80 (CRS) + 100 (MED)	+ 180 (FIN) + 280 (VFN)	+ 320 (VFN) + 400 (SFN)

Langbänder

für den Einsatz auf Langbandschleifmaschinen



webrax®-MSG

Sehr weiches, elastisches Finishing-Band zur Erzeugung brillant glänzender Oberflächen auf Gewebe kaschiert			
Prozess-Schritt	Erzeugung von satiniertem / gebürstetem Finish		
Werkstoffeignung	<ul style="list-style-type: none"> • Aluminium • Edelstahl • NE-Metalle 		
Schleifkorn	Siliciumcarbid		
Körnungsbereich	+ 80 (CRS) + 150 (FIN)	+ 180 (FIN) + 280 (VFN)	+ 400 (SFN) + 500 (SFN)



webrax®-MAG

Sehr weiches, elastisches Finishing-Band zur Erzeugung seidenmatter Oberflächen auf Gewebe kaschiert			
Prozess-Schritt	Erzeugung von satiniertem / gebürstetem Finish		
Werkstoffeignung	<ul style="list-style-type: none"> • Aluminium • Edelstahl • NE-Metalle 		
Schleifkorn	Korund		
Körnungsbereich	+ 80 (CRS) + 120 (MED)		





WEBRAX® SURFACE- CONDITIONING- & FINISHING BÄNDER

Breitbänder

für den Einsatz auf Breitbandschleifmaschinen



webrax®-AN 702

Mittelflexibles, robustes Surface-Conditioning-Band mit offener Vliesstruktur und Gewebeerstärkung			
Prozess-Schritt	<ul style="list-style-type: none"> • Reinigen, Entrosten, Oberflächenvorbereitung • Leichtes Entgraten • Erzeugung von mattiertem Finish 		
Werkstoffeignung	<ul style="list-style-type: none"> • Aluminium • Messing 	<ul style="list-style-type: none"> • Bronze • Stahl 	<ul style="list-style-type: none"> • Edelstahl
Schleifkorn	Korund		
Körnungsbereich	+ 80 (CRS) + 100 (MED)	+ 180 (FIN) + 280 (VFN)	+ 320 (VFN) + 400 (SFN)



webrax®-AN 70150

Steifes, robustes, aggressives Surface-Conditioning-Band mit Gewebeerstärkung			
Prozess-Schritt	<ul style="list-style-type: none"> • Reinigen, Entrosten, Oberflächenvorbereitung • Leichtes Entgraten • Erzeugung von mattiertem Finish 		
Werkstoffeignung	<ul style="list-style-type: none"> • Edelstahl • Stahl 		
Schleifkorn	Korund (+ 80 bis + 280), Siliciumcarbid (+ 800)		
Körnungsbereich	+ 80 (CRS) + 100 (MED)	+ 180 (FIN) + 280 (VFN)	+ 800 (UFN)



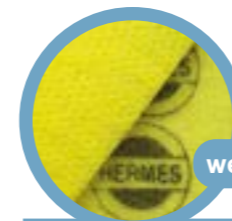
webrax®-MSG

Sehr weiches, elastisches Finishing-Band zur Erzeugung brillant glänzender Oberflächen auf Gewebe kaschiert			
Prozess-Schritt	Erzeugung von satiniertem/gebürsteten Finish		
Werkstoffeignung	<ul style="list-style-type: none"> • Aluminium • Edelstahl • NE-Metalle 		
Schleifkorn	Siliciumcarbid		
Körnungsbereich	+ 80 (CRS) + 150 (FIN)	+ 180 (FIN) + 280 (VFN)	+ 400 (SFN) + 500 (SFN)



webrax®-MAG

Sehr weiches, elastisches Finishing-Band zur Erzeugung seidenmatter Oberflächen auf Gewebe kaschiert			
Prozess-Schritt	Erzeugung von satiniertem /gebürsteten Finish		
Werkstoffeignung	<ul style="list-style-type: none"> • Aluminium • Edelstahl • NE-Metalle 		
Schleifkorn	Korund		
Körnungsbereich	+ 80 (CRS) + 120 (MED)		



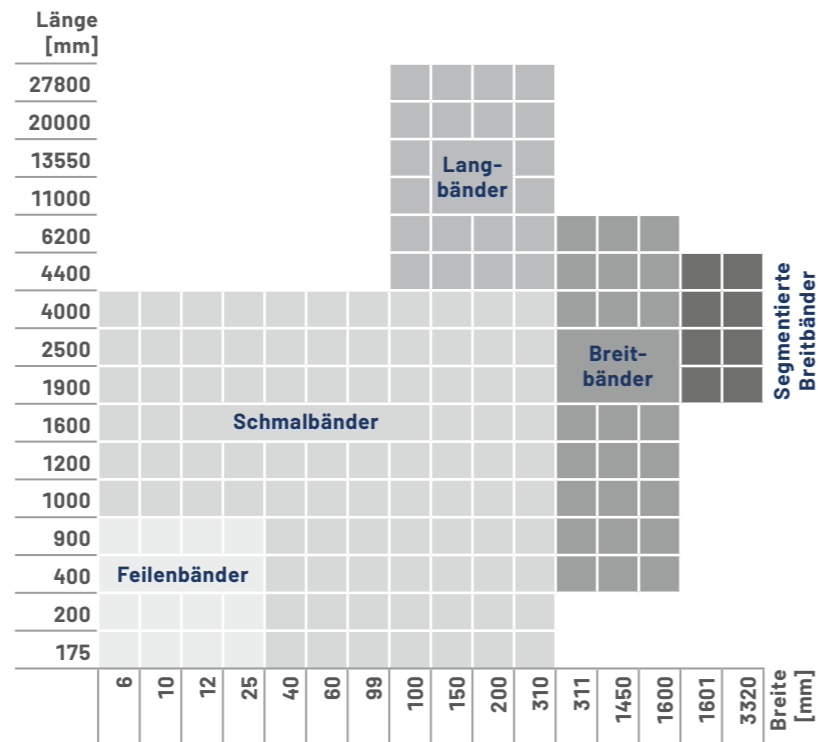
webrax®-PN 721

Gewebeerstärkte Schleifvliesbänder ohne Korn zum Polieren von Edelstahloberflächen durch Zusatz von Poliermitteln	
Prozess-Schritt	Polieren
Werkstoffeignung	Edelstahl
Schleifkorn	ohne Schleifkorn



GUT ZU WISSEN: WEITERE INFORMATIONEN ÜBER WEBRAX®-BÄNDER

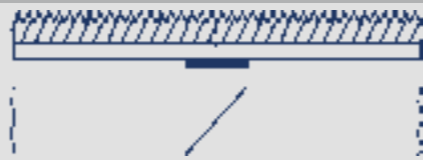
Bändergrößen



webrax®-Folienverbindungsstelle



Stabile Verbindungsstelle, bestens geeignet auch für enge Radien, mit geradem Schnitt und trägerseitiger Folienunterklebung.



Reinigen von Transport- & Förderbändern



webrax®-PN 721 10

Die Reinigung von Transport- und Förderbänder mit webrax®-Vliesbändern ohne Schleifkorn halten ihre Maschinen lange und effizient am Laufen, steigern die Leistungsfähigkeit und Produktivität Ihrer Schleifprozesse und rotuziert Ausfallzeiten.

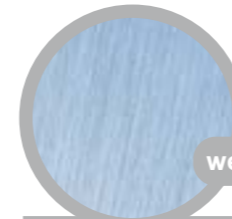
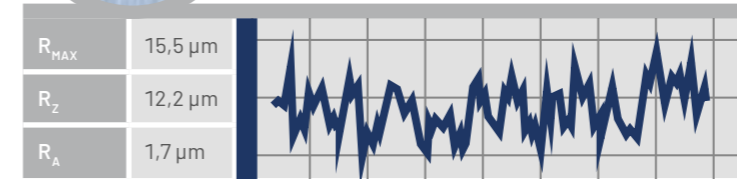
Die offene, aber feste Vliesstruktur nimmt Reinigungsprodukte optimal auf und entfernt effektiv Schmutzpartikel wie Metallspäne, Staub und sonstige Rückstände.

Rauheitswertevergleich

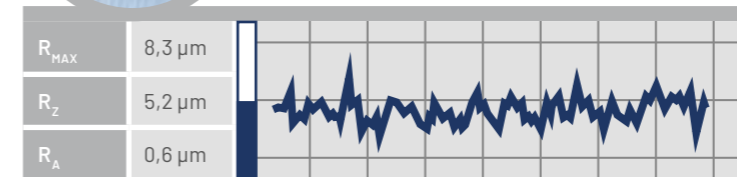
zwischen webrax®-Schleifvlies & konventionellen Schleifbändern im Trockenschliff (Körnung 180)



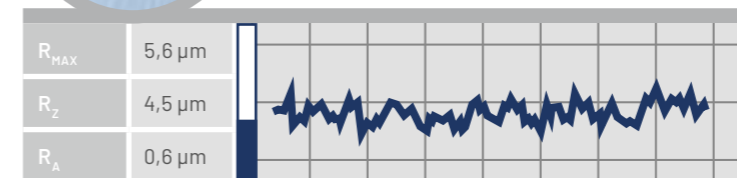
RB 377 YX (Gewebeschleifband)



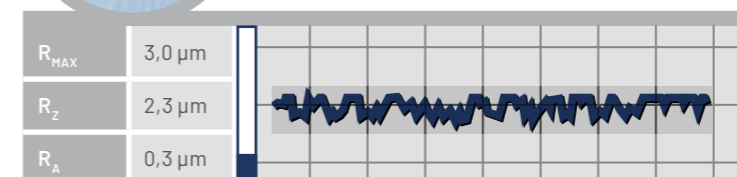
webrax®-AN 701 50



webrax®-AN 702



webrax®-MSG





WEBRAX® SURFACE- CONDITIONING- SCHEIBEN

Scheiben mit Spezial-Klettstützteller für den Einsatz auf Winkelschleifern



webrax®-AN 701 50

Steife, robuste, aggressive Surface-Conditioning-Scheibe mit Gewebeverstärkung			
Prozess-Schritt	<ul style="list-style-type: none"> • Reinigen, Entrosten, Oberflächenvorbereitung • Leichtes Entgraten • Erzeugung von mattiertem Finish 		
Werkstoffeignung	• Edelstahl	• Stahl	
Schleifkorn	Korund (+ 80 bis + 280), Siliciumcarbid (+ 800)		
Körnungsbereich	+ 80 (CRS) + 100 (MED)	+ 180 (FIN) + 280 (VFN)	+ 800 (UFN)
Lieferform	Mit und ohne Mittelloch; Ausführung mit Mittelloch ermöglicht vibrationsarmes Schleifen dank Zentrierung		



webrax®-AN 702

Mittelflexible, robuste Surface-Conditioning-Scheibe mit offener Vliesstruktur und Gewebeverstärkung			
Prozess-Schritt	<ul style="list-style-type: none"> • Reinigen, Entrosten, Oberflächenvorbereitung • Leichtes Entgraten • Erzeugung von mattiertem Finish 		
Werkstoffeignung	• Aluminium	• Bronze	• Messing
Schleifkorn	Korund (+ 80 bis + 280), Siliciumcarbid (+ 800)		
Körnungsbereich	+ 80 (CRS) + 100 (MED)	+ 180 (FIN) + 280 (VFN)	+ 320 (VFN) + 400 (SFN)
Lieferform	Mit und ohne Mittelloch; Ausführung mit Mittelloch ermöglicht vibrationsarmes Schleifen dank Zentrierung		

Zubehör: Spezial-Klettstützteller



Spezial-Klett-Stützteller X
mit Doppelhaken-Klettgewebe und M14-Gewinde



Spezial-Klett-Stützteller X mit Zentrierstift
und Doppelhaken-Klettgewebe und M14-Gewinde

Scheiben mit Fastlock-Spannsystem für den Einsatz auf Winkelschleifern



webrax®-AN 701 50

Steife, robuste, aggressive Surface-Conditioning-Scheibe mit Gewebeverstärkung			
Prozess-Schritt	<ul style="list-style-type: none"> • Reinigen, Entrosten, Oberflächenvorbereitung • Leichtes Entgraten • Erzeugung von mattiertem Finish 		
Werkstoffeignung	• Edelstahl	• Stahl	
Schleifkorn	Korund (+ 80 bis + 280), Siliciumcarbid (+ 800)		
Körnungsbereich	+ 80 (CRS) + 100 (MED)	+ 180 (FIN) + 280 (VFN)	+ 800 (UFN)

Zubehör: Fastlock-Stützteller



System R, medium oder hart
mit 1/4"-Gewinde und 6 mm-Schaft



System S, medium
mit 1/4"-Gewinde und 6 mm-Schaft

Scheiben auf Vulkanfiber für den Einsatz auf Winkelschleifern



webrax®-AN 703 50

Steife, robuste, aggressive Surface-Conditioning-Scheibe auf Vulkanfiber			
Prozess-Schritt	<ul style="list-style-type: none"> • Reinigen, Entrosten, Oberflächenvorbereitung • Leichtes Entgraten • Reinigen von Scheißnähten 		
Werkstoffeignung	• Edelstahl	• Stahl	
Schleifkorn	Korund		
Körnungsbereich	+ 80 (CRS)	+ 100 (MED)	

Zubehör: Stützteller

Stützteller J
Flexible Variante mit M14-Mutter

Stützteller X
Steifere Variante mit M14-Mutter



WEBRAX® FINISHING SCHEIBEN

Scheiben mit Veloursunterlage für den Einsatz auf Exzentrerschleifern



webrax®-OA 708 VEL

Allrounder-Finishing-Scheibe auf Veloursunterlage			
Prozess-Schritt	• Reinigen • Aufrauen	• Oberflächen vorbereiten	
Werkstoffeignung	• Metall	• Lack	• Composites
Schleifkorn	Korund		
Körnungsbereich	+ 180 (FIN)	+ 280 (VFN)	+ 360 (VFN)



webrax®-OA 710 VEL

Steife, verdichtete Finishing-Scheibe auf Veloursunterlage für hohe Abtragraten			
Prozess-Schritt	• Reinigen • Aufrauen	• Oberflächen vorbereiten	
Werkstoffeignung	• Metall	• Lack	• Composites
Schleifkorn	Korund		
Körnungsbereich	+ 100 (MED)		



webrax®-OA 713 VEL

Sehr steife, hochverdichtete Finishing-Scheibe mit erhöhtem Korn- und Bindungsanteil auf Veloursunterlage für erhöhte Abtragraten			
Prozess-Schritt	• Reinigen • Aufrauen	• Oberflächen vorbereiten	
Werkstoffeignung	• Metall	• Lack	• Composites
Schleifkorn	Korund		
Körnungsbereich	+ 180 (FIN)		



webrax®-OS 709 VEL

Allrounder-Finishing-Scheibe auf Veloursunterlage			
Prozess-Schritt	Sehr feine Oberflächenvorbereitung		
Werkstoffeignung	• Metall	• Lack	• Composites
Schleifkorn	Siliciumcarbid		
Körnungsbereich	+ 1500 (UFN)		

Scheiben mit Mittelloch, Fastlock-Spannsystem oder Glasfaserteller für den Einsatz auf Winkel- und Geradschleifern



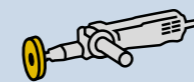
webrax®-multiclean

Sehr aggressive Grobreinigungsscheiben	
Prozess-Schritt	• Entfernen von Anlauffarben auf Schweißnähten • Reinigen • Entrosten und leichtes Entzundern
Werkstoffeignung	• Edelstahl • Stahl
Schleifkorn	Siliciumcarbid

Ausführungen



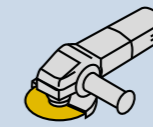
mit Mittelloch & Spanndorn für Geradschleifer



mit Fastlock-Spannsystem & -Stützteller für Winkelschleifer



auf Glasfaserteller für Winkelschleifer



WEBRAX® GROB- REINIGUNGS- SCHEIBEN



WEBRAX® GEWICKELTE KOMPAKT- SCHEIBEN

Scheiben mit Kern

für den Einsatz auf Roboterschleifanlagen, Rundschleifmaschinen und Schleifböcken



webrax®-CW

Gewickelte Kompaktscheiben mit langer Lebensdauer in unterschiedlichen Härtegraden		
Prozess-Schritt	<ul style="list-style-type: none"> Entgraten Verrunden von Kanten Feines Finish 	
Werkstoffeignung	<ul style="list-style-type: none"> Edelstahl Stahl Aluminium 	<ul style="list-style-type: none"> Titan Composites
Schleifkorn	Korund	Siliciumcarbid
Körnungsbereich	8A-MED (+ 80)	7S-FIN (+ 180) weichste Scheibe 8S-FIN (+ 180) 9S-FIN-X2 (+ 180) härteste Scheibe



webrax®-CWF (GWS)

Gewickelte Kompaktscheiben mit Schaum verstärkt für hohen Abtrag		
Prozess-Schritt	<ul style="list-style-type: none"> Leichtes Entgraten Verrunden von Kanten Feines Finish 	
Werkstoffeignung	<ul style="list-style-type: none"> Edelstahl Stahl Aluminium 	<ul style="list-style-type: none"> Titan Composites
Schleifkorn	Korund (OA 710, OA 713)	Siliciumcarbid (OS 715, OS 716)
Körnungsbereich	+ 80 (CRS) + 100 (MED) + 120 (MED) + 180 (FIN) + 280 (VFN)	+ 80 (CRS) + 100 (MED) + 120 (MED) + 180 (FIN) + 280 (VFN) + 500 (SFN) + 800 (UFN)

Scheiben mit Schaft, Mittelloch, Fastlock- spannsystem oder Glasfaserteller

für den Einsatz auf Winkel- und Geradeschleifern



webrax®-UW

Verpresste Kompaktscheiben mit langer Lebensdauer in unterschiedlichen Härtegraden				
Prozess-Schritt	<ul style="list-style-type: none"> Schweiß-/Kehlnahtreinigen und -polieren Entgraten und Verrunden von Kanten Feines Finish 			
Werkstoffeignung	<ul style="list-style-type: none"> Edelstahl Stahl 	<ul style="list-style-type: none"> Aluminium Titan 	<ul style="list-style-type: none"> Composites 	
Schleifkorn	Korund	Siliciumcarbid		
Körnungsbereich	8A-CRS (+ 80) 6A-MED (+ 100)	3A-MED (+ 100) 2A-MED (+ 100)	6S-FIN (+ 150) 3S-FIN (+ 150)	2S-FIN (+ 150)

Ausführungen



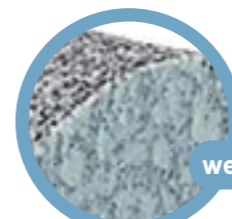
mit Mittelloch & Spanndorn für Geradschleifer



mit Fastlock-Spannsystem & -Stützteller für Winkelschleifer



auf Glasfaserteller (Typ 27) für Winkelschleifer



webrax®-UWF (LGG)

Verpresste Kompaktscheiben mit Schaum verstärkt für hohen Abtrag				
Prozess-Schritt	<ul style="list-style-type: none"> Leichtes Entgraten und Verrunden von Kanten Feines Finish 			
Werkstoffeignung	<ul style="list-style-type: none"> Edelstahl Stahl 	<ul style="list-style-type: none"> Aluminium Titan 	<ul style="list-style-type: none"> Composites 	
Schleifkorn	Korund (OA 710, OA 713)		Siliciumcarbid (OS 715, OS 716)	
Körnungsbereich	+ 80 (CRS) + 100 (MED) + 120 (MED)	+ 180 (FIN) + 280 (VFN)	+ 80 (CRS) + 100 (MED) + 120 (MED) + 180 (FIN)	+ 280 (VFN) + 500 (SFN) + 800 (UFN)

Ausführungen

mit Mittelloch & Spanndorn für Geradschleifer

mit Schaft für Geradschleifer



WEBRAX® VERPRESSTE KOMPAKT- SCHEIBEN



WEBRAX® LAMELLEN- BÜRSTEN

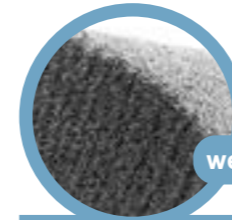
Bürsten mit Kern

für den Einsatz auf Roboterschleifanlagen, Schleifböcken,
Rund- und Breitband-Schleifmaschinen



webrax®-OA 710 (LMO/LMI)

Steife, verdichtete Vliesware für hohe Abtragraten und homogene, seidenmatte Oberflächen	
Prozess-Schritt	Erzeugung von satiniertem /gebürsteten Finish
Werkstoffeignung	<ul style="list-style-type: none"> Edelstahl Zinklegierungen Aluminium Messing andere NE-Metalle
Schleifkorn	Korund
Körnungsbereich	<ul style="list-style-type: none"> + 80 (CRS) + 100 (MED) + 120 (MED) + 180 (FIN) + 280 (VFN)



webrax®-OS 715 (LMO/LMI)

Steife, verdichtete Vliesware für hohe Abtragraten und homogene, glänzende Oberflächen	
Prozess-Schritt	Erzeugung von satiniertem /gebürsteten Finish
Werkstoffeignung	<ul style="list-style-type: none"> Edelstahl Zinklegierungen Aluminium Messing andere NE-Metalle
Schleifkorn	Siliciumcarbid
Körnungsbereich	<ul style="list-style-type: none"> + 100 (MED) + 120 (MED) + 180 (FIN) + 280 (VFN) + 500 (SFN) + 800 (UFN)



webrax®-OA 713 (LMO/LMI)

Steifere, hochverdichtete Vliesware mit erhöhtem Korn- und Bindungsanteil für erhöhte Abtragraten und homogene, seidenmatte Oberflächen	
Prozess-Schritt	Erzeugung von satiniertem /gebürsteten Finish
Werkstoffeignung	<ul style="list-style-type: none"> Edelstahl Zinklegierungen Aluminium Messing andere NE-Metalle
Schleifkorn	Korund
Körnungsbereich	<ul style="list-style-type: none"> + 100 (MED) + 180 (FIN) + 280 (VFN)



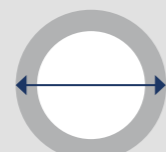
webrax®-OA 710 / RB 346 23 MX (Kombi)

Kombination aus Schleifvlies- und Baumwollgewebe-basiertem Material für maximale Abtragraten und homogene, seidenmatte Oberflächen	
Prozess-Schritt	Erzeugung von satiniertem /gebürsteten Finish
Werkstoffeignung	<ul style="list-style-type: none"> Edelstahl Zinklegierungen Aluminium Messing andere NE-Metalle
Schleifkorn	Korund
Körnungsbereich	<ul style="list-style-type: none"> + 80 (CRS) + 100 (MED) + 120 (MED)

Lieferformen

webrax®-Lamellenbürsten werden individuell gefertigt und sind in den folgenden Abmessungen erhältlich:

Dim 1 = Außen-Ø



100 - 450 mm

Dim 2 = Breite



10 - 2500 mm

Dim 3 = Innen-Ø

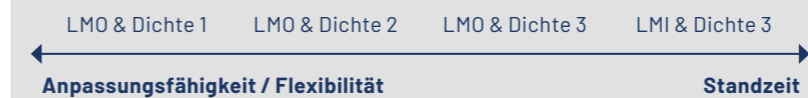


50 - 270 mm

Ausführungen

Abhängig von Ihren Oberflächen- und Prozessanforderungen erhalten Sie unsere reinen Vlies-Lamellenbürsten (webrax®-OA 710, webrax®-OA 713, webrax®-OS 715) mit und ohne zusätzliche Wirkstoffimprägnierung sowie in verschiedenen Dichten.

Die jeweilige Ausführung hat Einfluss auf die Flexibilität und Standzeit des Werkzeugs.



LMO: Lamellenbürsten ohne zusätzliche Imprägnierung
LMI: Lamellenbürsten mit zusätzlicher Wirkstoff-Imprägnierung
Dichte: Anzahl der Lamellen



WEBRAX®
HANDPADS
UND ROLLEN

Handpads und Rollen für den Einsatz mit der Hand

Die richtige Wahl für Ihre Bedürfnisse					
Glänzendes Finish mit Sica-Korn	OS 709 flex	OS 709	OS 715		
	OA 708 flex	GP 706 oliv	OA 708	OA 710	OA 713
Seidenmattes Finish mit Korund-Korn					
Sanft & flexibel			Aggressiv & steif		

webrax®-OA 708

Universal-Schleifvlies mit Korundkorn		
Prozess-Schritt	<ul style="list-style-type: none"> Reinigen, Oberflächen vorbereiten, aufrauen Erzeugung von mattiertem Finish 	
Werkstoffeignung	Alle Werkstoffe	
Schleifkorn	Korund	
Körnungsbereich	+ 120 (MED) + 180 (FIN)	+ 280 (VFN) + 360 (VFN)
Lieferform	Handpads & Rollen	

webrax®-OA 708 flex

Flexibleres Universal-Schleifvlies mit Korundkorn		
Prozess-Schritt	<ul style="list-style-type: none"> Reinigen, Oberflächen vorbereiten, aufrauen Erzeugung von mattiertem Finish 	
Werkstoffeignung	Alle Werkstoffe	
Schleifkorn	Korund	
Körnungsbereich	+ 180 (FIN)	+ 280 (VFN) + 360 (VFN)
Lieferform	Handpads & Rollen	

webrax®-OA 710

Steifes, verdichtetes Vliesmaterial für hohe Abtragraten mit Korundkorn			
Prozess-Schritt	<ul style="list-style-type: none"> Reinigen, Oberflächen vorbereiten, aufrauen Erzeugung von mattiertem Finish 		
Werkstoffeignung	Alle Werkstoffe		
Schleifkorn	Korund		
Körnungsbereich	+ 60 (CRS) + 80 (CRS)	+ 100 (MED) + 120 (MED)	+ 180 (FIN) + 280 (VFN)
Lieferform	Rollen		

webrax®-OA 713

Sehr steifes, hochverdichtetes Schleifvlies mit erhöhtem Korn- und Bindungsanteil für erhöhte Abtragraten mit Korundkorn

Prozess-Schritt	<ul style="list-style-type: none"> Reinigen, Oberflächen vorbereiten, aufrauen Erzeugung von mattiertem Finish 		
Werkstoffeignung	Alle Werkstoffe		
Schleifkorn	Korund		
Körnungsbereich	+ 100 (MED)	+ 180 (FIN)	+ 280 (VFN)
Lieferform	Handpads & Rollen		

webrax®-OS 709

Universal-Schleifvlies mit Siliciumcarbidkorn

Prozess-Schritt	<ul style="list-style-type: none"> Reinigen, Oberflächen vorbereiten, aufrauen Erzeugung von mattiertem Finish 		
Werkstoffeignung	Alle Werkstoffe		
Schleifkorn	Siliciumcarbid		
Körnungsbereich	+ 180 (FIN) + 280 (VFN)	+ 500 (SFN) + 800 (UFN)	+ 1500 (UFN)
Lieferform	Handpads & Rollen		

webrax®-OS 709 flex

Flexibleres Universal-Schleifvlies mit Siliciumcarbidkorn

Prozess-Schritt	<ul style="list-style-type: none"> Reinigen, Oberflächen vorbereiten, aufrauen Erzeugung von mattiertem Finish 		
Werkstoffeignung	Alle Werkstoffe		
Schleifkorn	Siliciumcarbid		
Körnungsbereich	+ 500 (SFN)	+ 1500 (UFN)	
Lieferform	Handpads & Rollen		



WEBRAX® HANDPADS UND ROLLEN

Handpads und Rollen für den Einsatz mit der Hand



webrax®-OS 715

Steifes, verdichtetes Vliesmaterial für hohe Abtragraten mit Siliciumcarbidkorn			
Prozess-Schritt	<ul style="list-style-type: none"> Reinigen, Oberflächen vorbereiten, aufrauen Erzeugung von mattiertem Finish 		
Werkstoffeignung	Alle Werkstoffe		
Schleifkorn	Siliciumcarbid		
Körnungsbereich	+ 100 (MED) + 120 (MED)	+ 180 (FIN) + 280 (VFN)	+ 500 (SFN) + 800 (UFN)
Lieferform	Rollen		



webrax®-GP 706 02 olive

Reinigungsvlies mit Korundkorn	
Prozess-Schritt	Reinigen
Werkstoffeignung	Alle Werkstoffe
Schleifkorn	Korund
Körnungsbereich	+ 400 (SFN)
Lieferform	Handpads



webrax®-GP 706 00 weiß

Sehr flexibles, leicht verformbares Reinigungsvlies ohne Korn	
Prozess-Schritt	Säubern von empfindlichen Oberflächen
Werkstoffeignung	Alle Werkstoffe
Schleifkorn	ohne Korn
Lieferform	Handpads

Rollengrundware zur individuellen Weiterverarbeitung

	webrax®-OA 708	webrax®-OA 710	webrax®-OA 713
	Flexibles Vliesmaterial zur universellen Verwendung im Bereich Handschliff	Steifes, verdichtetes Vliesmaterial zur universellen Verwendung im Bereich Maschinenschliff	Sehr steifes, hochverdichtetes Vliesmaterial mit erhöhtem Korn- und Bindungsanteil zur universellen Verwendung im Bereich Maschinenschliff
Korn	Korund	Korund	Korund
Körnungsreihe	+ 120 (MED) + 180 (FIN) + 280 (VFN) + 360 (VFN)	+ 60 (CRS) + 80 (CRS) + 100 (MED) + 120 (MED) + 180 (FIN) + 280 (VFN)	+ 100 (MED) + 180 (FIN) + 280 (VFN)
Rollenbreite	1.450 mm	1.450 mm + 120: 1.550 mm	1.450 mm

	webrax®-OS 709	webrax®-OS 715	webrax®-OS 716
	Flexibles Vliesmaterial zur universellen Verwendung im Bereich Handschliff	Steifes, verdichtetes Vliesmaterial zur universellen Verwendung im Bereich Maschinenschliff	Sehr steifes, hochverdichtetes Vliesmaterial mit erhöhtem Korn- und Bindungsanteil zur universellen Verwendung im Bereich Maschinenschliff
Korn	Siliciumcarbid	Siliciumcarbid	Siliciumcarbid
Körnungsreihe	+ 180 (FIN) + 280 (VFN) + 500 (SFN) + 800 (UFN) + 1500 (UFN)	+ 100 (MED) + 120 (MED) + 180 (FIN) + 280 (VFN) + 500 (SFN) + 800 (UFN)	+ 80 (CRS) + 100 (MED) + 120 (MED) + 180 (FIN) + 280 (VFN)
Rollenbreite	1.450 mm	1.450 mm	1.450 mm

	webrax®-AN 701 50	webrax®-AN 702
	Steifes, robustes, aggressives Surface-Conditioning-Band mit Gewebeverstärkung	Mittelflexibles, robustes, Surface-Conditioning-Band mit offener Vliesstruktur und Gewebeverstärkung
Korn	Korund	Siliciumcarbid
Körnungsreihe	+ 80 (CRS) + 100 (MED) + 180 (FIN) + 280 (VFN) + 800 (UFN)	+ 80 (CRS) + 100 (MED) + 180 (FIN) + 280 (VFN) + 320 (VFN) + 400 (SFN)
Rollenbreite	1.600 mm	1.600 mm



WEBRAX® KONVERTER- WARE



**GUT ZU
WISSEN:
WEITERE
INFORMATIONEN
ZU WEBRAX®-
SCHLEIFWERK-
ZEUGEN**

Korngrößenvergleich Standard- & webrax®-Schleifwerkzeuge

Standard-Korngröße		+ 80	+ 100	+ 120	+ 150	+ 180	+ 240	+ 280	+ 320	+ 360	+ 400	+ 500	+ 800	+ 1500	No grain
webrax®-Korngrößen-Bezeichnung / webrax®-Type	Produkt-Code	Coarse (CRS)	Medium (MED)		Fine (FIN)			Very fine (VFN)			Super fine (SFN)		Ultra fine (UFN)		
webrax®-MAG	70000	braun	-	braun	-	-	-	-	-	-	-	-	-	-	-
webrax®-MSG	70500	schwarz	-	-	schwarz	schwarz	-	schwarz	-	-	schwarz	schwarz	-	schwarz	-
webrax®-AN 701 50	70150	braun	rot	-	-	rot/blau	-	blau	-	-	-	-	-	grau	-
webrax®-AN 701 flex	70170	braun	rot	-	-	grün	-	blau	-	-	-	-	-	-	-
webrax®-AN 702	70200	braun	braun	-	-	braun	-	braun	braun	-	braun	-	-	-	-
webrax®-PN 721 10	72110	-	-	-	-	-	-	-	-	-	-	-	-	-	gelb
webrax®-AN 703 50	70350	braun	braun	-	-	-	-	-	-	-	-	-	-	-	-
webrax®-OA 708	70800	-	-	braun	-	braun	-	braun	-	braun	-	-	-	-	-
webrax®-OA 708 flex	70870	-	-	-	-	braun	-	braun	-	braun	-	-	-	-	-
webrax®-OS 709	70900	-	-	-	-	schwarz	-	schwarz	-	-	-	schwarz	schwarz	schwarz	-
webrax®-OS 709 flex	70970	-	-	-	-	-	-	-	-	-	-	schwarz	-	schwarz	-
webrax®-OA 710	71002	braun	braun	braun	-	braun	-	braun	-	-	-	-	-	-	-
webrax®-OA 713	71300	-	braun	-	-	braun	-	braun	-	-	-	-	-	-	-
webrax®-OS 715	71502	-	schwarz	schwarz	-	schwarz	-	schwarz	-	-	-	schwarz	schwarz	-	-
webrax®-OS 716	71600	-	-	-	-	schwarz	-	schwarz	-	-	-	-	schwarz	-	-
webrax®-CW 7S	74720	-	-	-	-	schwarz	-	-	-	-	-	-	-	-	-
webrax®-CW 8A	74800	braun	-	-	-	-	-	-	-	-	-	-	-	-	-
webrax®-CW 8S	74820	-	-	-	-	schwarz	-	-	-	-	-	-	-	-	-
webrax®-CW 9S	74920	-	-	-	-	schwarz	-	-	-	-	-	-	-	-	-
webrax®-CW 9S	74921	-	-	-	-	schwarz	-	-	-	-	-	-	-	-	-
webrax®-UW 2A	75200	-	braun	-	-	-	-	-	-	-	-	-	-	-	-
webrax®-UW 2S	75220	-	-	-	schwarz	-	-	-	-	-	-	-	-	-	-
webrax®-UW 3A	75300	-	braun	-	-	-	-	-	-	-	-	-	-	-	-
webrax®-UW 3S	75320	-	-	-	schwarz	-	-	-	-	-	-	-	-	-	-
webrax®-UW 6A	75600	-	braun	-	-	-	-	-	-	-	-	-	-	-	-
webrax®-UW 6S	75620	-	braun	-	schwarz	-	-	-	-	-	-	-	-	-	-
webrax®-UW 8A	75800	braun	-	-	-	-	-	-	-	-	-	-	-	-	-



GUT ZU WISSEN: WEITERE INFORMATIONEN ZU WEBRAX®-SCHLEIFWERKZEUGEN

Visueller Feinheitsvergleich zwischen Standard- & webrax®-Schleifwerkzeugen

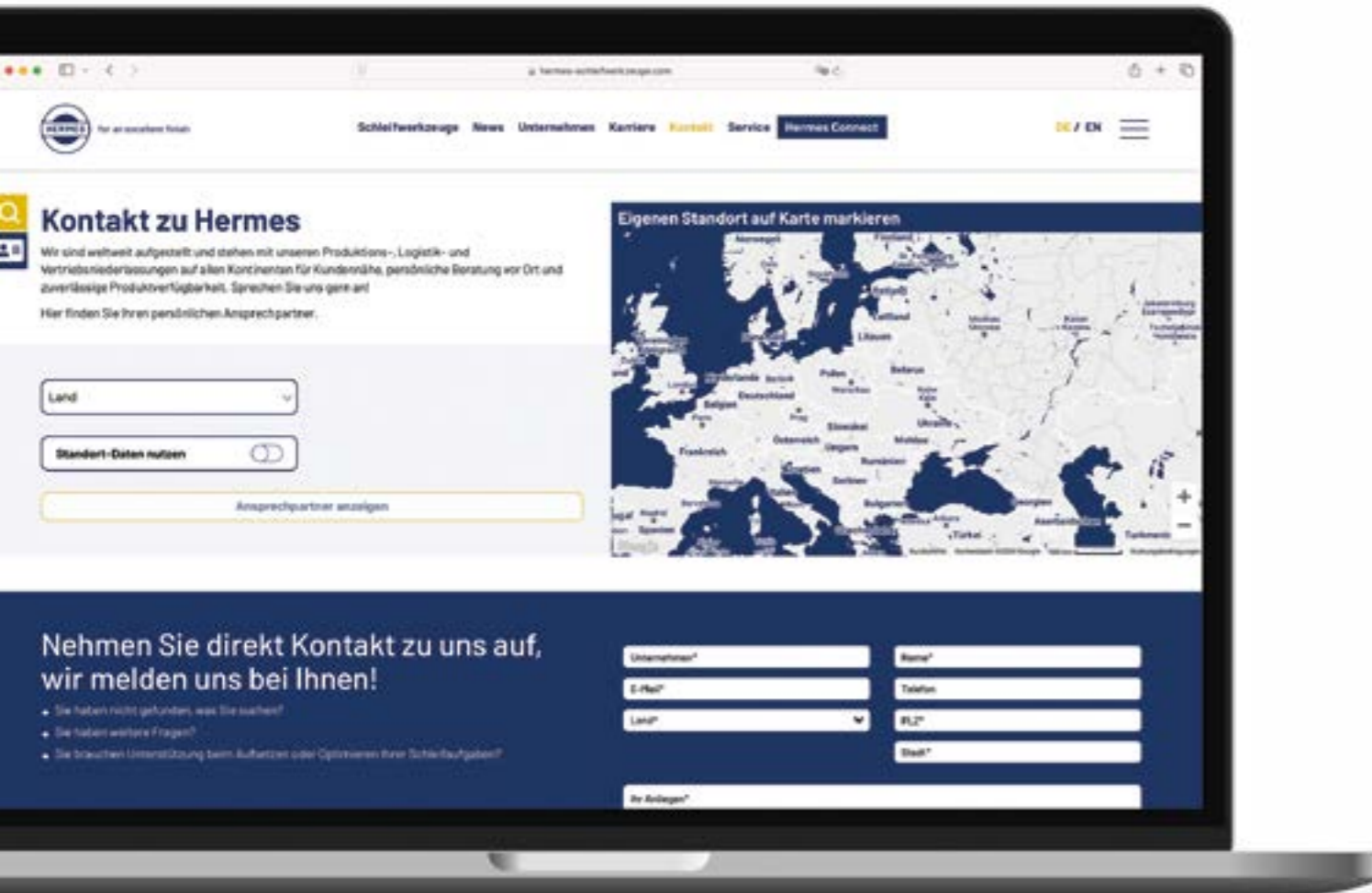
Kornbezeichnung Standard-schleifmittel	Feinheitsvergleich mit webrax®-...			
	... Surface-Conditioning- & Finishing-Bändern	... Surface-Conditioning- & Finishing-Scheiben	... gewickelten & verpressten Kompakt-scheiben	... Handpads & Rollen
P 60				
P 80				
P 100				
P 120	coarse			
P 150		coarse		
P 180				
P 220	medium	medium	coarse	coarse
P 240				
P 280	fine			
P 320		fine	medium	medium
P 360	very fine			
P 400				fine
P 500				
P 600		very fine	fine	very fine
P 800				
P 1000				super fine
P 1200		ultra fine		
P 1500				ultra fine
P 2000		extra fine		
P 2500				extra fine

Schnittgeschwindigkeiten für webrax®-Schleifwerkzeuge

	Reinigen	Dekorschleiff	Entgraten	Polieren
Surface-Conditioning- , Finishing- & Polierbänder				
Surface-Conditioning-Bänder (AN 702, AN 701 50, AN 701 flex)	20-25 m/s	8-15 m/s	20-25 m/s	
Finishing-Bänder (MAG, MSG)		8-15 m/s		
Polierbänder (PN 721 10)				5-20 m/s
Surface-Conditioning- , Finishing- & Reinigungsscheiben				
Surface-Conditioning-Scheiben	20-25 m/s	8-15 m/s	20-25 m/s	
Finishing-Scheiben		8-15 m/s		
Reinigungsscheiben	20-30 m/s			5-20 m/s
Lamellenbürsten & Kompaktscheiben				
webrax®-LMO	5-10 m/s	8-15 m/s	-	-
webrax®-LMI	-	-	20-30 m/s	-
webrax®-CWF	-	8-15 m/s	20-30 m/s	-
webrax®-CW	-	-	25-35 m/s	30-35 m/s
webrax®-UWF	-	8-15 m/s	20-30 m/s	-
webrax®-UW	-	-	25-35 m/s	30-35 m/s

BESTELLEN: DER SCHNELLSTE WEG ZU IHREN WEBRAX®-PRODUKTEN

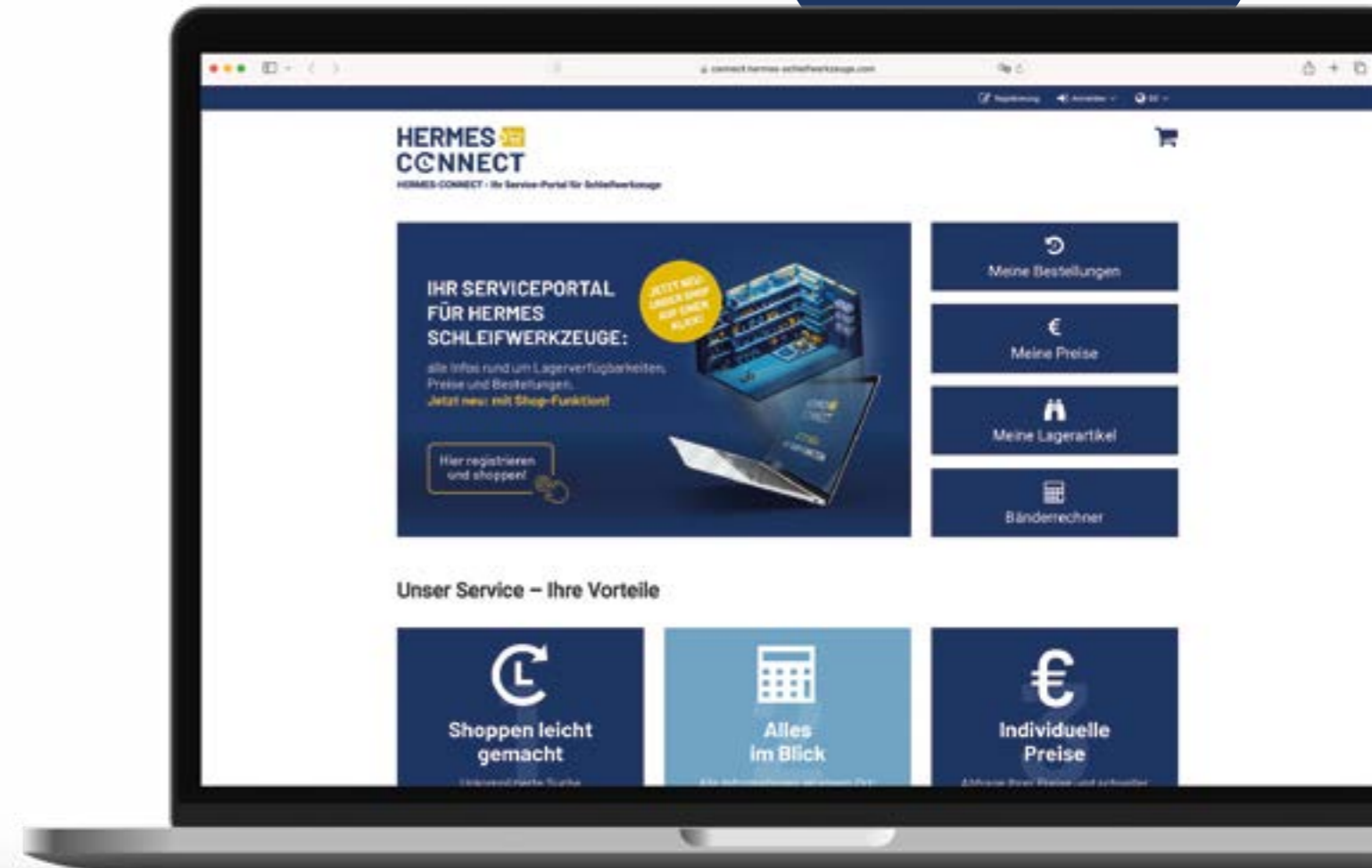
Sie haben sich bereits entschieden und möchten Ihre Bestellung persönlich aufgeben? Oder sind Sie noch nicht sicher und möchten sich anwendungstechnisch von unseren Experten beraten lassen?



Dann nehmen Sie persönlichen Kontakt zu uns auf. Den für Sie zuständigen Ansprechpartner für Ihre Bestellung oder Beratung finden Sie auf unserer Website im Bereich Kontakt.

hermes-schleifwerkzeuge.com

Sie wissen genau welches Produkt Sie möchten und wollen unkompliziert online bestellen?



Mit Ihrem persönlichen Account für unser Online-Service-Portal Hermes Connect erhalten Sie nicht nur alle Infos zu Lagerverfügbarkeiten und Preisen, sondern können Ihre Wunschprodukte auch mit wenigen Klicks bestellen.

connect.hermes-schleifwerkzeuge.com

TIPP

Die meisten webrax®-Produkte sind in den gängigsten Abmessungen lagerhaltig verfügbar und in wenigen Tagen bei Ihnen.

Alle anderen Produkte fertigen wir für Sie individuell unter Einhaltung von Mindestbestellmengen an.

HERMES SCHLEIFMITTEL - MEHR ALS SCHLEIFWERKZEUGE!



EXPERTISE & BERATUNG

Wann immer Sie Unterstützung benötigen: unsere Experten sind für Sie da.

Ob bei der Auswahl des richtigen Schleifwerkzeugs, bei der Process-optimierung, bei Produkttests oder dem Training Ihrer Mitarbeiter.

Ob bei Ihnen vor Ort, bei uns, per Telefon oder Mail – Sie können auf uns zählen.



01 Environment

02 Labor

03 Economy

VERANTWORTUNG & NACHHALTIGKEIT

Verantwortungsvolles Handeln und nachhaltiges Wirtschaften sind zentrale Bestandteile unserer Unternehmensstrategie.

Wir entwickeln unsere Aktivitäten diesbezüglich kontinuierlich weiter, werden regelmäßig zertifiziert und lassen uns jederzeit an unseren Erfolgen messen.

HERMES CONNECT



ONLINE-SERVICEPORTAL

Informieren, bestellen und nachverfolgen – rund um die Uhr!

Hermes Connect ist Ihre zentrale Anlaufstelle für alle wichtigen Services und Informationen zu unseren Schleifwerkzeugen: Lagerverfügbarkeiten und Preise sowie eine direkte Shopfunktion und Ihre persönlichen Bestellübersichten.



KONTAKT

Melden Sie sich jederzeit, damit wir die passende Lösung für Sie finden können.

Im Kontaktbereich auf unserer Webseite hermes-schleifwerkzeuge.com finden Sie mit wenigen Klicks den für Sie zuständigen Ansprechpartner.



Hermes Schleifmittel GmbH
Tasköprüstraße 1
22761 Hamburg, Deutschland
Tel +49(0)40 8330-0
hsd@hermes-schleifwerkzeuge.com
hermes-schleifwerkzeuge.com